

Postup pre prihlasovanie do RIS SAM

INFORMÁCIA PRE POUŽÍVATEĽOV

Dátum	Verzia dokumentu	Popis zmeny	Autor
26.6.2017	1.00		PosAm kol.
24.11.2017	2.00	Aktualizácia obrázkov	PosAm kol.

OBSAH

1	Úvod.....	3
1.1	Použité skratky	3
1.2	Kontakt na podporu	3
2	Postup prihlásenia	4

1 Úvod

Na základe požiadavky vyplývajúcej s prevádzky KTI DataCentra je realizovaná zmena prihlasovania do aplikácie RISSAM. Užívateľ s prístupom cez <https://apmh.ris.datacentrum.sk> (spravidla ikona odkazu na ploche) nie je automaticky prihlásený do RISSAM, ale musí aplikáciu spustiť prostredníctvom Citrix prostredia podľa nižšie uvedeného postupu. Ak užívateľ nevidí po prihlásení ikonku RIS SAM PROD, alebo sa mu ju nepodarí spustiť podľa postupu, môže kontaktovať CPU Datacentra.

Zmena spôsobu prihlasovania **sa netýka** používateľov, ktorí prístupujú k aplikácii prostredníctvom www.rissam.sk. Pre oba spôsoby prístupu však naďalej platí rovnaké prihlasovanie meno a heslo.

Rozdielnosť v uvedených dvoch spôsoboch prihlasovania je:

- a) Prostredníctvom Citrix cez <https://apmh.ris.datacentrum.sk>
 - užívateľ do aplikácie prístupuje prostredníctvom KTI - siete FINET,
 - aplikácia RISSAM je vždy spustená v kompatibilnej verzii internetového prehliadača Google Chrome, ktorý je inštalovaný v rámci Citrix,
 - súbory Word, Excel, Adobe Reader sú otvárané prostredníctvom aplikácií inštalovaných v rámci Citrix a užívateľ nemusí mať inštalované aplikácie na vlastnom počítači.
- b) Prostredníctvom stránky www.rissam.sk
 - užívateľ prístupuje do aplikácie prostredníctvom verejného Internetu,
 - aplikácia je spustená v internetovom prehliadači, ktorý má používateľ na vlastnom počítači,
 - súbory Word, Excel, Adobe Reader sú otvárané prostredníctvom lokálnych aplikácií.

1.1 Použité skratky

CPU – Centrum podpory užívateľa,

FINET – Sieť Ministerstva Financí,

KTI – Komunikačno-technologická infraštruktúra,

LAN – Local Area Network – Lokálna počítačová sieť,

PC – Personal Computer – Osobný počítač,

RISSAM – Rozpočtový informačný systém pre samosprávu,

1.2 Kontakt na podporu

Pre poskytnutie podpory je možné kontaktovať CPU:

Internet: **<https://www.helpdesk.datacentrum.sk>**

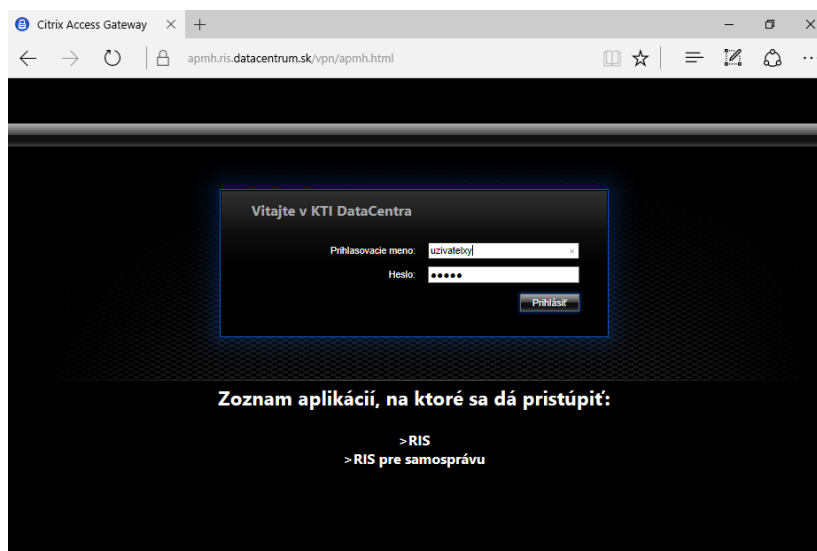
E-mail: **cpu@datacentrum.sk**

Telefón: **02 / 5788 0056, 0850 12 33 44 – pýtať si podporu KTI**

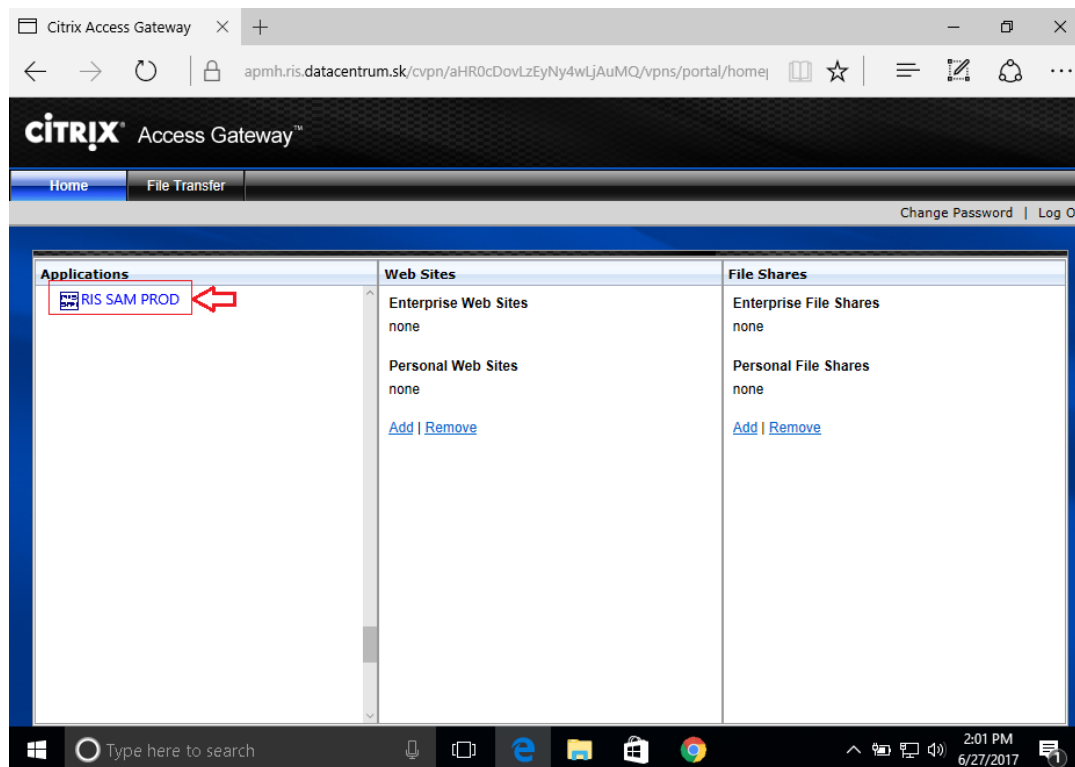
2 Postup prihlásenia

Nakoľko v KTI DataCentra prebehli konfiguračné zmeny, postup pri prihlasovaní do RISSAM je zmenený. Užívateľ sa ide prihlásiť do RISSAM tak ako doteraz, teda spustením ikony „DataCentrum“ alebo otvorením internetového prehliadača s adresou <https://apmh.ris.datacentrum.sk>

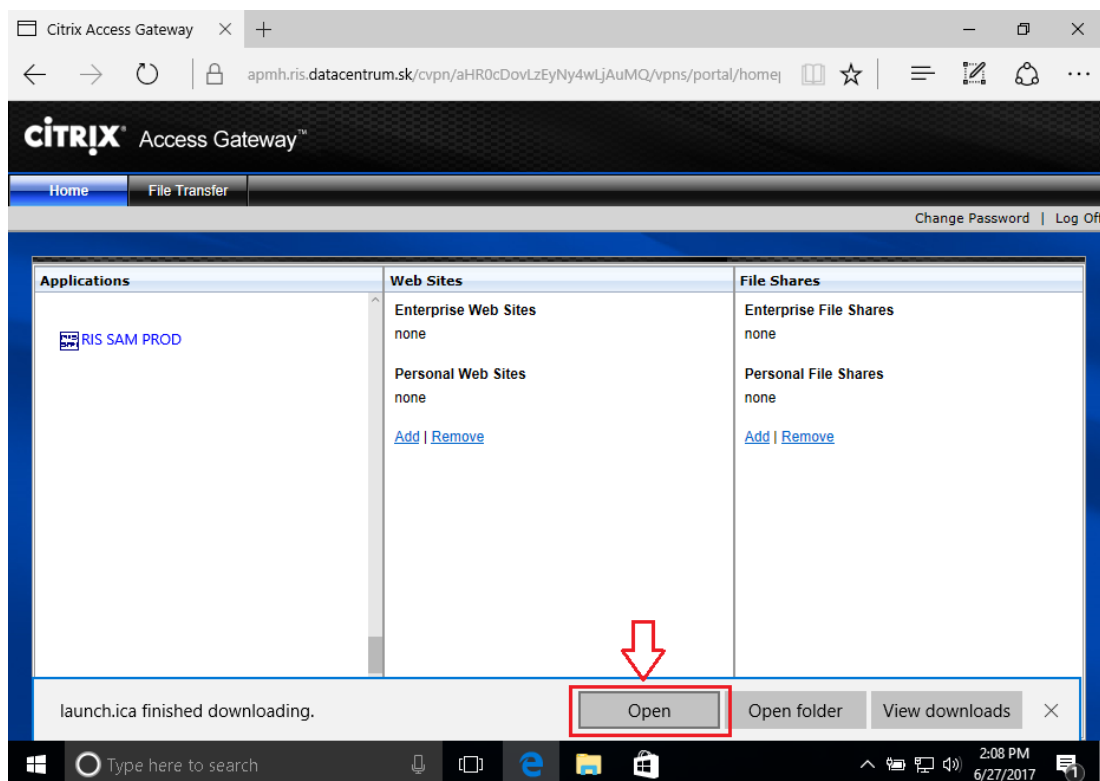
1. Do prihlasovacieho okna KTI Datacentra užívateľ zadá meno a heslo do KTI. Následne klikne na „Prihlásiť“.



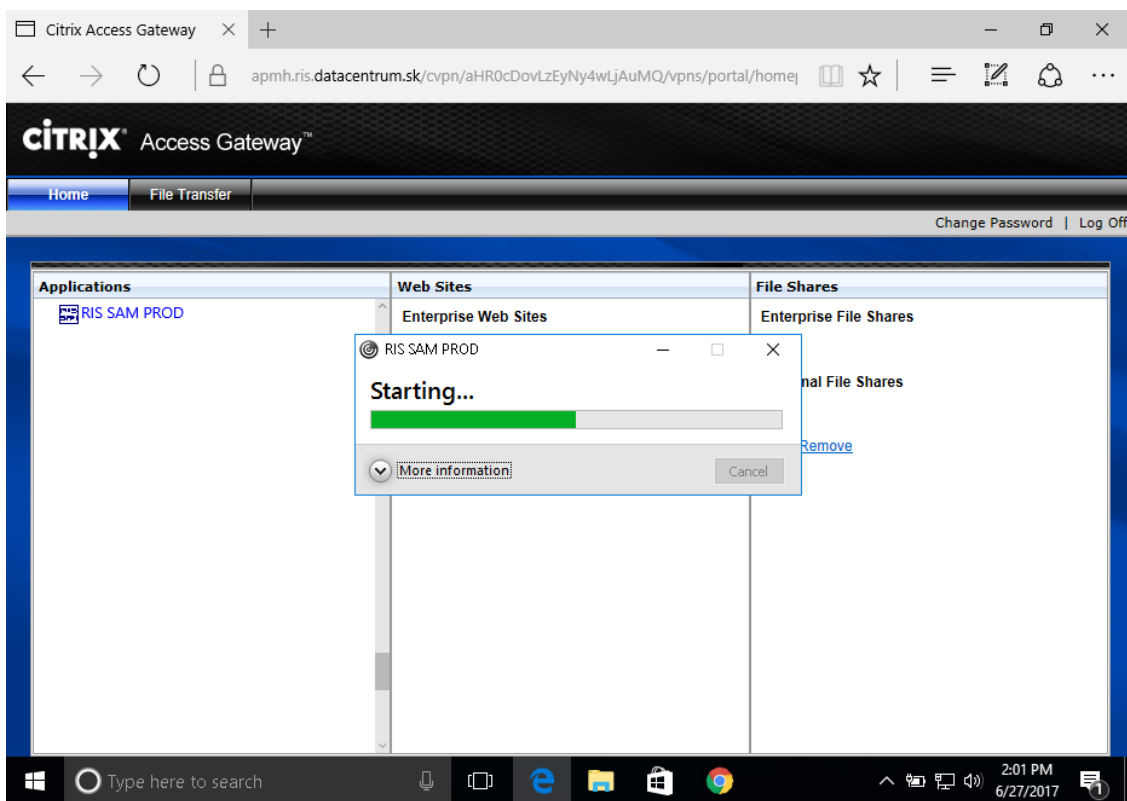
2. Užívateľovi sa neotvorí automaticky aplikácia RISSAM. Je prihlásený do Citrix prostredia, kde klikne v ľavej časti na aplikáciu **RIS SAM PROD**.



3. Ak sa vo webovom prehliadači objaví výzva so súborom „launch.ica“ klikneme na „Otvoriť“ alebo „Open“.



4. Malo by sa zobrazíť nové okno ktoré informuje o priebehu spúšťania aplikácie. Rýchlosť spustenia závisí od rýchlosti pripojenia, môže trvať až 2 minúty.



5. Proces spúšťania aplikácie sa ukončí zobrazením úvodnej obrazovky pre výber modulu.

The screenshot displays the RISSAM web application interface. At the top, the browser address bar shows the URL: `samarm-prod.ris.datacentrum.sk/rissam/sp/app/;jsessionid=dUTpeJqDBAehWryIx7zhww_OwahJ9NoPtdr`. The page header features the RISSAM logo and the text "ROZPOČTOVÝ INFORMAČNÝ SYSTÉM PRE SAMOSPRÁVU". The user name "Admin Mihalovic" is visible in the top right corner.

The main content area is divided into several sections:

- Výber modulu:** A central panel with a large blue button labeled "RZP ROZPOČET".
- Zaujímavé linky:** A list of links including "Hlásenie problémov na CPU: 0850 123 344", "www.cpu.datacentrum.sk", "www.rozpocet.sk", "www.rissam.sk", "www.zmos.sk", and "Inštruktážne videá:" with five numbered links to YouTube videos.
- Info panel:** A section titled "Vážený používateľ systému RISSAM" containing news items. The first item is dated "25. apríl 2017" and discusses "RISSAM.výkazy" and "Predkladanie opravných účtovných závierok za ostatné subjekty verejnej správy". The second item is dated "10. apríl 2017" and discusses "Výsledky kontrol vzájomných vzťahov za rok 2016".
- Dokumenty:** A section titled "Príručky:" listing various manuals such as "Nové Zmena prístupu do IS Dotácie MFSR", "Príručka predkladateľa UZ za OSVS v1.1", "Príručka predkladateľa Dzn", "Postup k importom rozpočtu v RISSAM.rozpocet", "Príručka pre nahratie a predloženie FVV (.pdf)", "Príručka k predkladaniu KUZ cez RISSAM.výkazy (.pdf)", "Príručka k odovzdávaniu FIN výkazov cez RISSAM.výkazy (.pdf)", "Príručka k predkladaniu poznámok cez RISSAM.výkazy (.pdf)", and "Príručka RISSAM rozpočet (.pdf)".

The Windows taskbar at the bottom shows the search bar, task icons, and system tray with the date "6/27/2017" and time "2:08 PM".